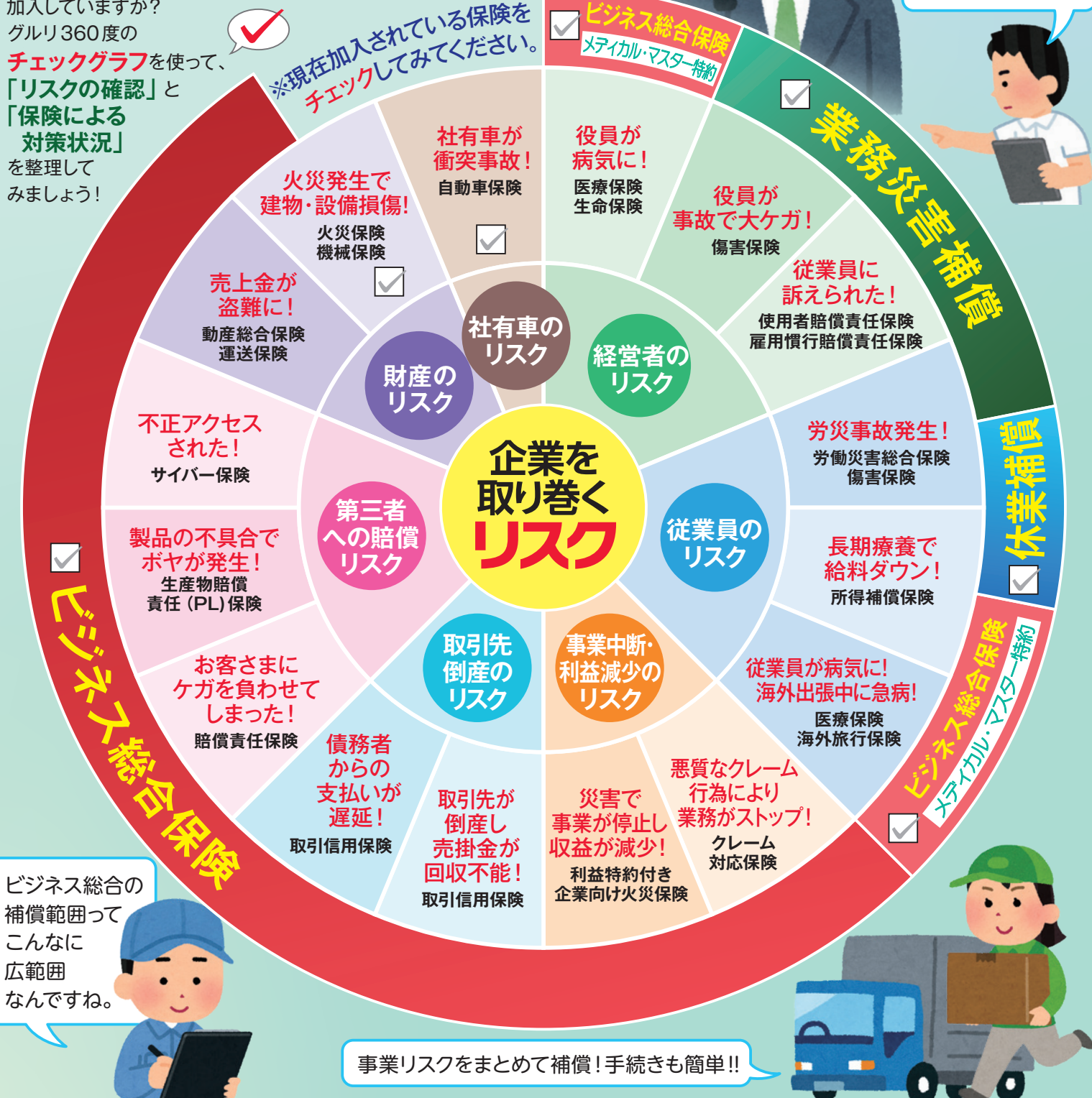


企業の安心 グルリ360度

経営を取り巻くリスクを点検してみましょう！

貴社では「何に対して」「どのような保険」に加入していますか？

グルリ360度の
チェックグラフを使って、
「リスクの確認」と
「保険による
対策状況」
を整理して
みましょう！



団体制度商品が
結構活用できますね。

自動車、建物火災は
個別に
加入しないと……

ビジネス総合の
補償範囲って
こんなに
広範囲
なんです。

事業リスクをまとめて補償！手続きも簡単！！

(※) メディカル・マスター特約は、ビジネス総合保険制度(事業活動総合保険)の、長期障害所得補償特約、疾病入院医療費用補償特約、疾病入院医療保険金支払特約の総称です。

●このチラシは概要を説明したものです。詳しい内容については、裏面の「お問い合わせ先」までお問い合わせください。

現在の保険のご加入状況

貴社の保険加入状況を整理するシートです。
左記「グルリ360度のチェックグラフ」に基づいて、整理してみましょう。



	保険種類	加入会社	保険料	満期日	備考(補償内容など)
経営者の リスク					
従業員の リスク					
事業中断・ 利益減少の リスク					
取引先 倒産の リスク					
第三者 への賠償 リスク					
財産の リスク					
社有車の リスク					

個人情報の取り扱いについて 上記アンケートにご記入のお客さまの個人情報に基づき、損保ジャパンが取扱う保険・金融商品または各種サービスのご提案、資料の送付をさせていただくことがありますのでご同意のうえご記入ください。なお、お客さまの個人情報の取り扱いについてご質問などございましたら、以下の「お問い合わせ先」までお問い合わせください。

(※)「業務災害補償制度」・「ビジネス総合保険制度」は商工三団体向け事業活動総合保険、「休業補償制度」は傷害総合保険、所得補償保険、医療保険基本特約・親孝行一時金支払特約・介護一時金支払特約・軽度認知障害等一時金支払特約・疾病保険特約・がん保険特約セット団体総合保険、団体長期障害所得補償保険のペットネームです。

●このちらしは概要を説明したものです。詳しい内容につきましては「お問合せ先」までお問い合わせください。

<引受保険会社>



損害保険ジャパン株式会社

大阪企業営業第一部第三課
〒550-8577
大阪府大阪市西区江戸堀1-11-4
損保ジャパン肥後橋ビル 16F
TEL: 06-6449-1635 FAX: 06-7660-5149

【募集文書作成担当店】

損害保険ジャパン株式会社 営業開発部第三課

〒160-8338 東京都新宿区西新宿1-26-1 TEL 03-3349-3820

<受付時間> 平日: 午前9時から午後5時まで(土・日・祝日・年末年始は、お休みとさせていただきます。)

■ご加入内容等ご不明な点については、上記の担当営業店または取扱代理店までお問い合わせください。

<お問い合わせ先>

株式会社キャリアリング

〒541-0058
大阪府大阪市中央区南久宝寺町2-1-9
船場メディカルビル901号
TEL: 06-6266-6011 FAX: 06-6266-6022